



Werkgroep
De Slobkousjes
natuurpunt 

SLOBKOUSNIEUWS 46 jrg5 De Bever

De redactie moest vorige dinsdag afwezig blijven en kreeg enkel van Luc onderstaande mail. Hij had duidelijk weer huiswerk moeten opknappen.

Hoi

Elzenweerschijnzwam of dunnen weerschijnzwam volgens Hans, volgens baksteen is de elzen fluwelig en de dunne langharig viltig en de elzen komt vooral voor op elzen berken en hazelaars en de dunne het liefst op beuken en de dunne is ook zeldzaam volgens waarnemingen, dit jaar nog maar drie keer gezien. Deze is fijn viltig, stond op berk dus de elzenweerschijnzwam.

Takruitertje met zemelig vlokkige steel.

De gelpaddestoel is de eikentrilzwam

groeten Luc

Gelukkig zorgde Paul voor de lijst waarnemingen en kreeg ik van Luc en Isabelle wat leuke foto's.

Ik moet toegeven dat ze heel erg hun best hebben gedaan!

In de loop van de volgende weken vallen een aantal belangrijke activiteiten samen met onze determinatieavond. Hierdoor kunnen we niet garanderen dat we op de voorziene data de milieuklas kunnen openhouden voor determinatie. We zullen daarom telkens pas na de wandeling op dinsdagvoormiddag afspreken of we al dan niet een determinatieavond houden. Een en ander zal afhangen van de beschikbaarheid van onze specialisten en de vondsten die we deden. Enkel de getrouwen van deze avonden zullen dan nog per mail op de hoogte worden gebracht.

Wil je echter ook graag telkens verwittigd worden dan kan dat zonder probleem indien je me daarvoor een mailtje stuurt op slobkousjes@skynet.be

Vanaf januari zullen we terug het normale ritme aanhouden.

Groeten Jan

Volgende dinsdag 24 november komen we om 9:00 uur samen op de parking van meubelen Heylen in Peer. Wees gerust we gaan geen meubelexcursie houden maar gewoon vandaar ploeteren in de omgeving van de Abeek.

De woordkeuze zegt voldoende, laarzen zijn meer dan aanbevolen!

WE ZAGEN:

Naam	Wetenschappelijke naam	Familie
Berkenzwam	Piptoporus betulinus	FOMITOPSIDACEAE
Botercollybia	Rhodocollybia butyracea	Marasmiaceae
Broze russula	Russula fragilis	RUSSULACEAE
Doolhofzwam	Daedalea quercina	FOMITOPSIDACEAE
Echte kopergroenzwam	Stropharia aeruginosa	Strophariaceae
Eikenbloedzwam	Stereum gausapatum	STEREACEAE
Eikentrilzwam	Exidia truncata	EXIDIACEAE
Eikhaas	Grifola frondosa	MERIPILACEAE
Elzenweerschijnzwam	Mensularia radiata	HYMENOCHAETACEAE
Geelwitte russula	Russula ochroleuca	RUSSULACEAE
Gele aardappelbovist	Scleroderma citrinum	SCLERODERMATAACEAE
Gele korstzwam	Stereum hirsutum	STEREACEAE
Getande boomkorst	Radulomyces molaris	Pterulaceae
Geweizzwam	Xylaria hypoxylon	XYLARIACEAE
Gewone boomwrat	Lycogala epidendrum	Myxomycetes
Gewone krulzoom	Paxillus involutus	PAXILLACEAE
Gewone zwavelkop	Hypholoma fasciculare	Strophariaceae
Gewoon elfenbankje	Trametes versicolor	POLYPORACEAE
Gewoon elfenbankje	Trametes versicolor	POLYPORACEAE
Gewoon fluweelpootje	Flammulina velutipes	Marasmiaceae
Glanzend druivenpitje	Leocarpus fragilis	Myxomycetes
Groene schelpzwam	Sarcomyxa serotina	Marasmiaceae
Helmmycena	Mycena galericulata	Tricholomataceae
Kastanjeboleet	Xerocomus badius	Boletaceae
Koeienboleet	Suillus bovinus	SUILLACEAE
Korstvormig schorsschijfje	Diatrype stigma	Ascomycetes
Melksteelmycena	Mycena galopus	Tricholomataceae
Meniezwammetje	Nectria s.l. spec.	NECTRIACEAE
Mosklokje p.p.	Galerina spec.	Cortinariaceae
Oorzwammetje	Crepidotus spec.	Cortinariaceae
Oranje aderzwam	Phlebia radiata	MERULIACEAE
Oranje druppelzwam	Dacrymyces stillatus	DACRYMYCETACEAE
Paarse korstzwam	Chondrostereum purpureum	MERULIACEAE
Papilmycena	Mycena vitilis	Tricholomataceae
Pijpknotszwam	Macrotyphula fistulosa	Clavariaceae
Platte tonderzwam	Ganoderma lipsiense	GANODERMATAACEAE
Plooiwieswaaiertje	Plicaturopsis crispa	ATHELIACEAE
Rode zwavelkop	Hypholoma lateritium	Strophariaceae
Roestbruine kogelzwam	Hypoxylon fragiforme	XYLARIACEAE
Roodporiehoutzwam	Daedaleopsis confragosa	POLYPORACEAE
Roze raspzwam	Steccherinum ochraceum	STECCHERINACEAE
Scherpe schelpzwam	Panellus stipticus	Tricholomataceae
Slijmsteelmycena	Roridomyces roridus	MYCENACEAE
Splijtende tandzwam	Hyphodontia radula	SCHIZOPORACEAE
Takruitertje	Marasmiellus ramealis	Marasmiaceae
Tweekleurige trechterzwam	Clitocybe metachroa	Tricholomataceae
Vaalhoed	Hebeloma spec.	Bolbitiaceae
Vermiljoenhoutzwam	Pycnoporus cinnabarinus	POLYPORACEAE
Winterhoutzwam	Polyporus brumalis	POLYPORACEAE
Ziekenhuisboomkorst	Radulomyces confluens	Pterulaceae

LEUKE PLAATJES



Ik begin te vrezen dat ik een slechte invloed heb want als ik er niet bij ben zijn ze blijkbaar altijd heel ernstig bezig!





zie ze maar eens bezig!





eikentrilzwam



paarse knoopzwam

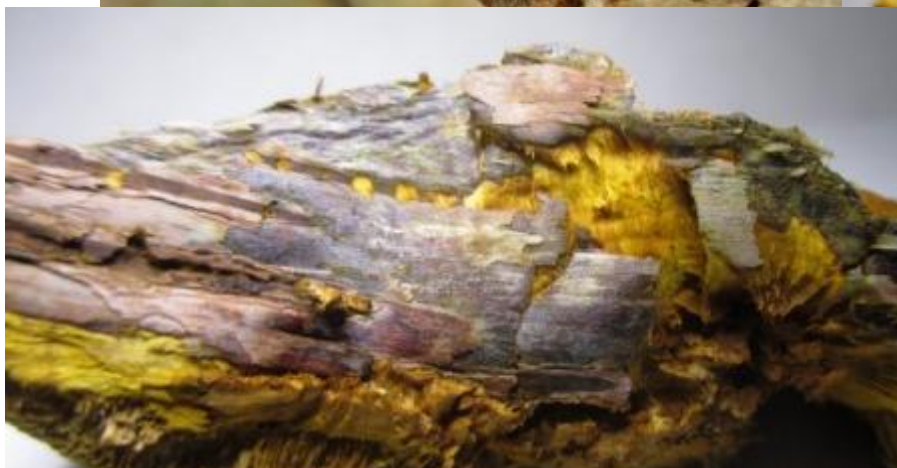


Roestbruine kogelzwam



Rode zwavelkop

de elzenweerschijnzwam heeft wat zoekwerk gekost aan de foto's te zien





Voor wie het nog nooit zag dit is een slijmsteelmycena



en dit is zijn steel!



een takruitertje



en de getande boomkorst



Slobkousjes in de verte

WETENSWAARD

De nieuwe website van Natuurpunt is online.

Het is de bedoeling om later de website van de Slobkousjes daaraan vast te hangen maar dat zal nog eventjes op zich laten wachten.

Intussen kan je ons nog altijd volgen

<http://natuurpunt-noordlimburg.be/Slobkousjes.html>

Via het menu links boven kom je bij ons programma en alle nieuwsbrieven.

Hou je ook niet in om eens naar de pagina's van de andere werkgroepen te gaan kijken.

Het verdere Slobkous plantenprogramma voor 2015:

In de najaarsperiode wordt er terug afgewisseld tussen wandelingen op dinsdag voormiddag en determinatieavonden op woensdagavond.

In het najaar leggen we ons vooral toe op paddenstoelen daarna komen de mossen en de korstmossen aan bod.

De wandelingen starten normaal om 9:00 de determinatieavonden in de milieuklas in Peer om 19:00.

Omdat we in deze periode sterk afhankelijk zijn van de weersomstandigheden is het moeilijk een vast schema op te geven. Geïnteresseerden waarvan we het e-mailadres kennen ontvangen wekelijks onze nieuwsbrief waarin telkens de uitnodiging voor de eerstvolgende activiteit.